

赤つけ天  
味奈登庵

山下町 総本店・本牧店・都筑佐江戸店  
大倉山店・港南台日野店

# 赤つけ天 そば

自家製  
製麺

一年の締めくくりを  
味奈登庵のおそばで。



お正月イベント  
千本釣り大会

1・2・3日  
11:00~17:00

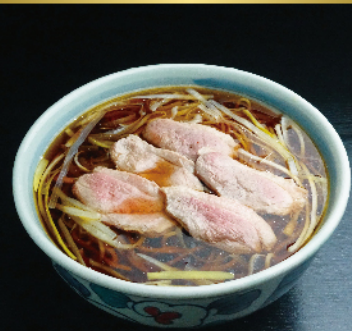
※お食事されたお客様1組1回  
※大倉山店は1日休業  
※景品がなくなり次第終了となります  
※日野店は千本釣りは行いません

大海老の天ぷらを贅沢に味わう満足の一品

天ぷらそば 927円(税込1,020円)



つけ天 富士山もり  
955円(税込1,050円)



鴨南蛮そば  
936円(税込1,030円)



鴨せいろそば  
1,045円(税込1,150円)



横浜牛せいろそば  
1,091円(税込1,200円)

牛鍋発祥の地横浜  
当店独自の長時間仕込み

※全品店内ご飲食価格です。※富士山もりは店内ご飲食のみのご提供となります。

お持ち帰り・宅配メニューのご注文は、裏面各店舗のお電話にて承ります。

# お持ち帰りメニュー

TAKE OUT

味奈登庵

ご予約承り中



年越し

※写真は2人前です。

生そば <2人前> 800円(税込)  
 <汁つき>  
 大海老・かぼちゃ・おくら・ごぼう <1人前>  
 天ぷら盛り合わせ 650円(税込)



年越し限定

そば増量 +110円

大海老・かぼちゃ・おくら・ごぼう  
 年越しつけ天 1,100円(税込)



年越し限定

そば増量 +110円

年越しもりそば 650円(税込)



海老のり巻き 650円(税込)

ご予約はお早めに！お近くの店舗へお申し付けください。

山下町 総本店 **出前**  
 注文 045-641-8290  
 大晦日 11:00~22:00  
 年始元旦~3日 11:00~20:00  
 年始4日より通常営業  
 【店舗住所】  
 中区山下町 25  
 地図はこちらから

本牧店 **出前**  
 注文 045-624-0402  
 大晦日 11:00~22:00  
 年始元旦~3日 11:00~20:00  
 年始4日より通常営業  
 【店舗住所】  
 中区小港町1-4-12  
 地図はこちらから

都筑佐江戸店  
 注文 045-937-0070  
 大晦日 10:00~22:00  
 年始元旦~3日 11:00~20:00  
 年始4日より通常営業  
 【店舗住所】  
 都筑区佐江戸町 1801  
 地図はこちらから

大倉山店 **出前**  
 注文 045-531-9730  
 大晦日 11:00~22:00  
 年始2~3日 11:00~20:00  
 年始4日より通常営業  
 【店舗住所】  
 港北区師岡町518  
 地図はこちらから

日野店  
 注文 045-352-8977  
 大晦日 11:00~22:00  
 年始2~3日 11:00~20:00  
 年始4日より通常営業  
 【店舗住所】  
 港南区港南台 2-8-11  
 地図はこちらから

**上記メニューは12月25日(日)よりご提供開始!**

- 大晦日の営業は、閉店時間の30分前がラストオーダーとなります。
- 大晦日の店頭販売は、上記メニューのみのお取り扱いとなります。あらかじめご了承くださいませ。

(ご予約のお客様に限り、通常の「お持ち帰りメニュー」も承ります。)

PayPay LINE Pay

年末年始  
 営業予定  
 はこちら